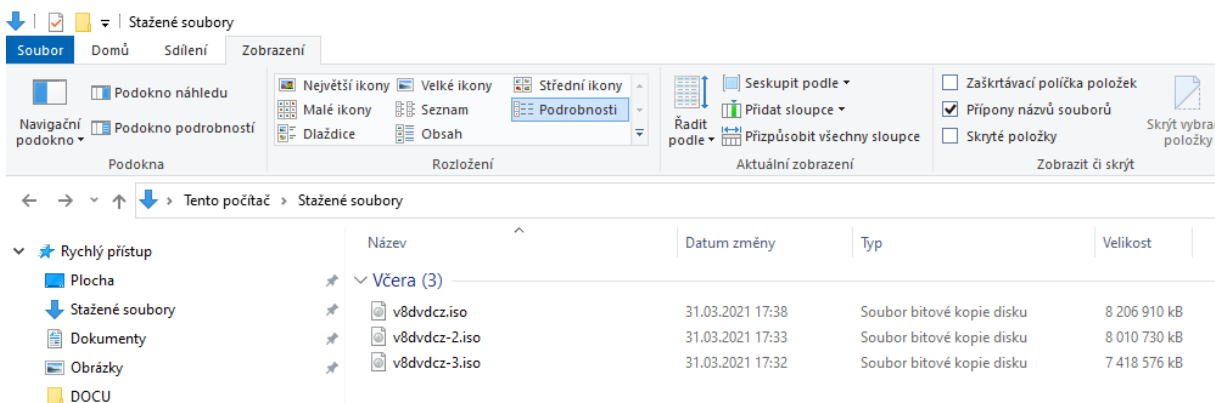


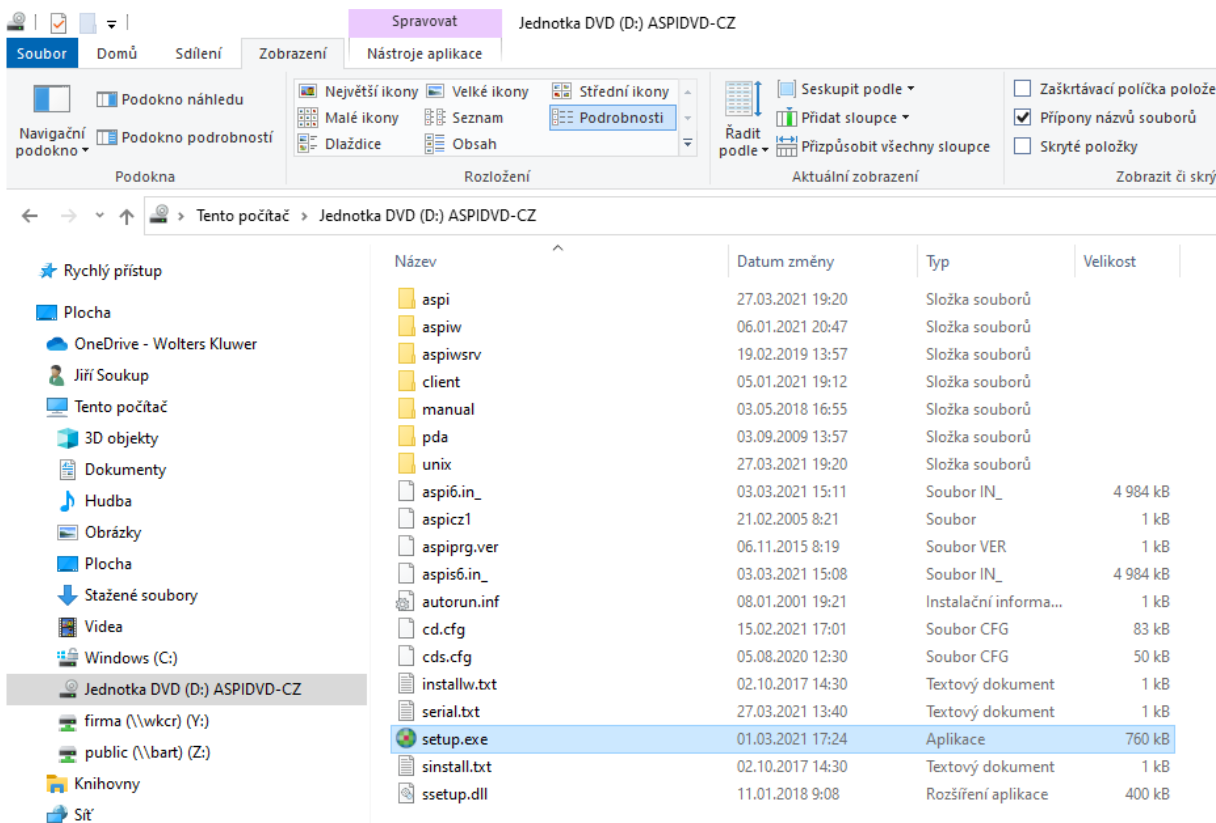
# Postup pro instalaci/aktualizaci systému ASPI prostřednictvím ISO obrazů DVD ASPI

ASPI

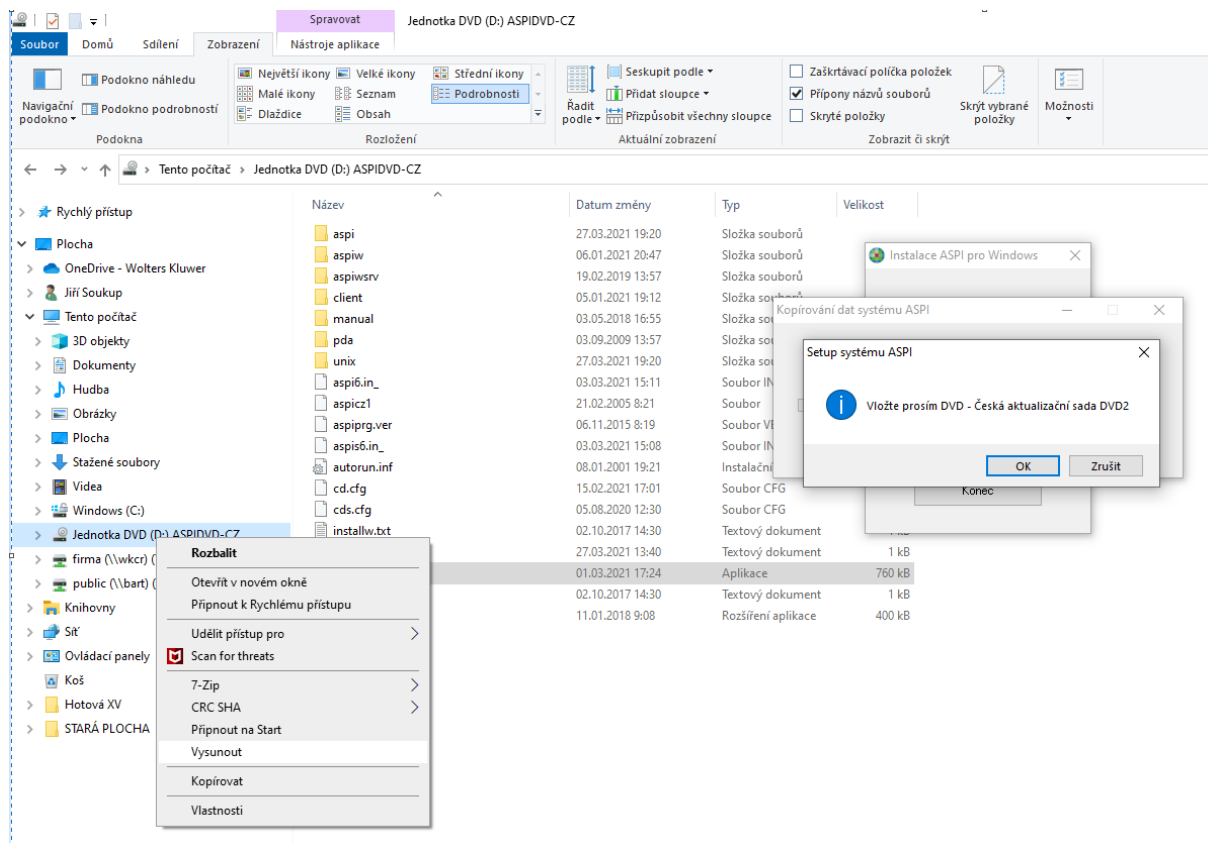
1. Stáhněte všechny tři ISO soubory (obrazy) DVD. Podle typu prohlížeče se stáhnou nejčastěji do složky **Stažené soubory** nebo **Downloads**.
2. Otevřete složku **Stažené soubory**. Vyberte soubor **v8dvdcz.iso** a klikněte na něj. Pokud je vše správně nastaveno, připojí se Vám jako virtuální DVD mechanika označená písmenem disku například **Jednotka DVD (D:) ASPIDVD-CZ**.



3. V otevřené jednotce DVD vyberte soubor **setup.exe** a spusťte jej. Následně postupujte podle dalších pokynů, tak jako u klasických DVD.



4. V momentě, kdy budete vyzváni k vložení **DVD 2** musíte nejprve kliknout pravým tlačítkem myši na virtuální DVD mechaniku **Jednotka DVD (D:) ASPIDVD-CZ** a vybrat nabídku **Vysunout**. Tím dojde k odpojení prvního souboru **v8dvdcz.iso**.



5. Opět otevřete složku **Stažené soubory** a nyní klikněte na soubor **v8dvdcz-2.iso**. Soubor se připojí opět jako virtuální DVD mechanika a je bezpodmínečně nutné, aby byl připojen pod stejným písmenkem jako byl připojen první soubor, tedy např.: **Jednotka DVD (D:) ASPIDVD-CZ-2**. Pokud by se vytvořila virtuální mechanika pod jiným písmenkem disku, je nutné opět vybrat nabídku **vysunout** a ze složky **Stažené soubory** zkusit připojit soubor **v8dvdcz-2.iso** znovu. Poté teprve potvrdíte volbu **OK** v rámci instalace.
6. Stejný postup provedeme i pro **DVD 3**.
7. Po dokončení aktualizace z **DVD 3** se objeví Hláška Instalace/aktualizace proběhla úspěšně. Potvrdíte volbu **OK** a následně **Konec**. Poté opět kliknete pravým tlačítkem myši na virtuální DVD mechaniku **Jednotka DVD (D:) ASPIDVD-CZ-3** a vyberete volbu **Vysunout**.
8. Nyní vyzkoušejte systém ASPI a pokud je vše v pořádku, můžete ISO soubory použité k aktualizaci smazat.