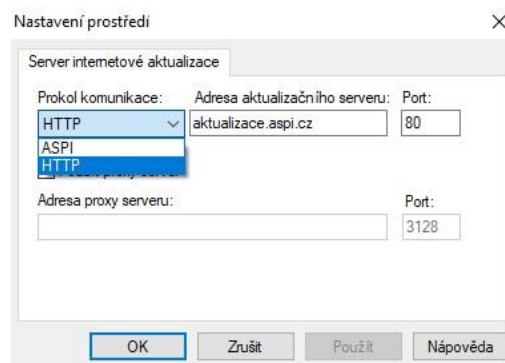
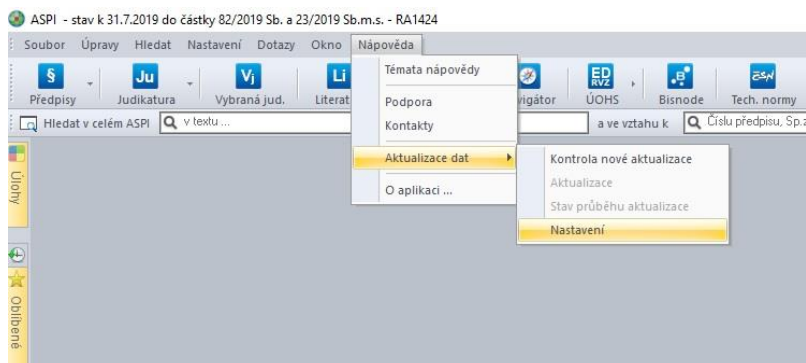


# Postup pro spuštění internetové aktualizace (verze SINGLE ASPI)

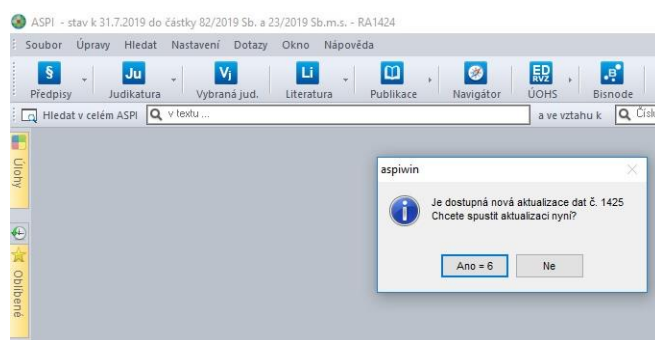
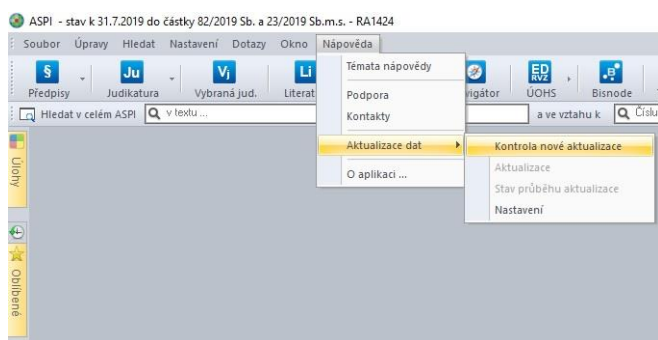
ASPI

Od verze systému ASPI 13 + je možné provádět internetovou aktualizaci i prostřednictvím HTTP protokolu.



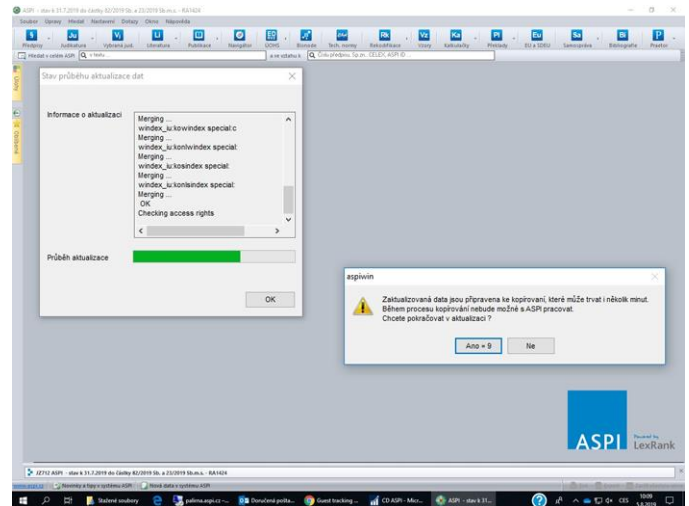
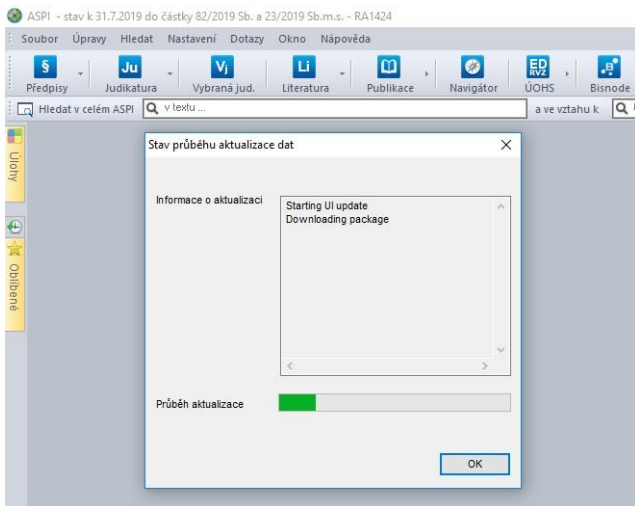
Volbu výběru způsobu aktualizace vyvoláte spuštěním nabídky **Nápověda** → **Aktualizace dat** → **Nastavení**

1. volba ASPI – aktualizace prostřednictvím ASPI protokolu přes TCP port 10000 na serveru aktualizace.aspi.cz (IP 195.122.196.231).
2. volba HTTP - aktualizace prostřednictvím HTTP protokolu na portu 80 na serveru aktualizace.aspi.cz (IP 195.122.196.231).



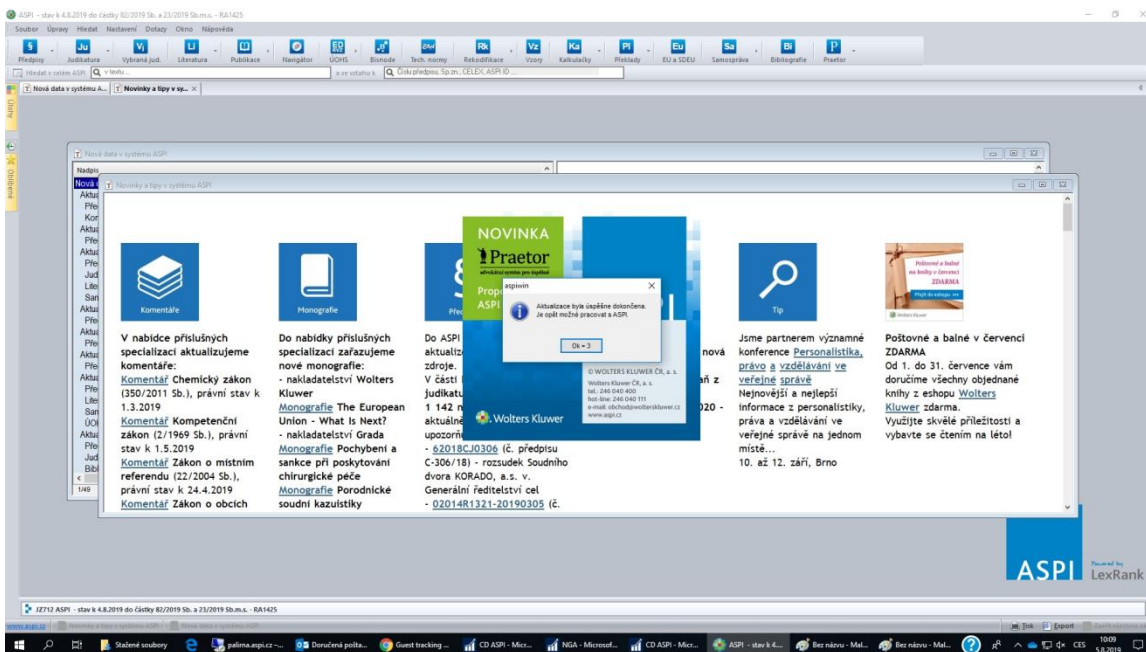
1. Spuštění internetové aktualizace spustíte vyvoláním nabídky **Nápověda** -> **Aktualizace dat** -> **Kontrola nové aktualizace**

2. Po spuštění **Kontroly nové aktualizace** systém automaticky zjistí, jestli jsou k dispozici nová data.



3. Jednotlivé kroky aktualizace je možné sledovat v informačním okně Stav průběhu aktualizace dat. Po dobu stahování a přípravy aktualizace je možné se systémem i nadále pracovat. V případě potřeby je možné informační okno kdykoliv vyvolat přes nabídku

4. Po skončení stahování Vás systém upozorní na kopírování aktualizovaných dat. V průběhu tohoto kroku není možné se systémem pracovat.



5. Po ukončení celé aktualizace je systém připraven k práci.

### ❗ TECHNICKÉ POŽADAVKY:

- minimální volné místo na disku - 50 GB
- otevřený port pro komunikaci 10000 pro TCP – pro protokol komunikace ASPI

### i TIP

V nabídce **Nastavení** -> **Nastavení prostředí** -> **Aktualizace** si můžete zaškrtnout volbu automatické kontroly nových dat ke stažení. Systém tak při každém startu sám zkontroluje dostupnost nové aktualizace.